



A.S.L. PESCARA

EDIFICIO:

MONOBLOCCO OSPEDALIERO, PIANO 7°
ALA NORD

OGGETTO:

Lavori di manutenzione straordinaria per ristrutturazione
servizi igienici della U.O.C. di Urologia del P.O. di
Pescara

PROGETTO ESECUTIVO

Gestione delle procedure	ASL 3 PESCARA
R. U. P.	Geom. Fabrizio Aloisantonio
Progettista	Geom. Achille De Flavis
Coordinatore della Sicurezza in fase di Progettazione	Ing. Luigi Lauriola

Titolo allegato	TAV.	Elab. n°
INQUADRAMENTO TERRITORIALE	02	Scala
		Data
		Gennaio 2025

visti

P.R.G.

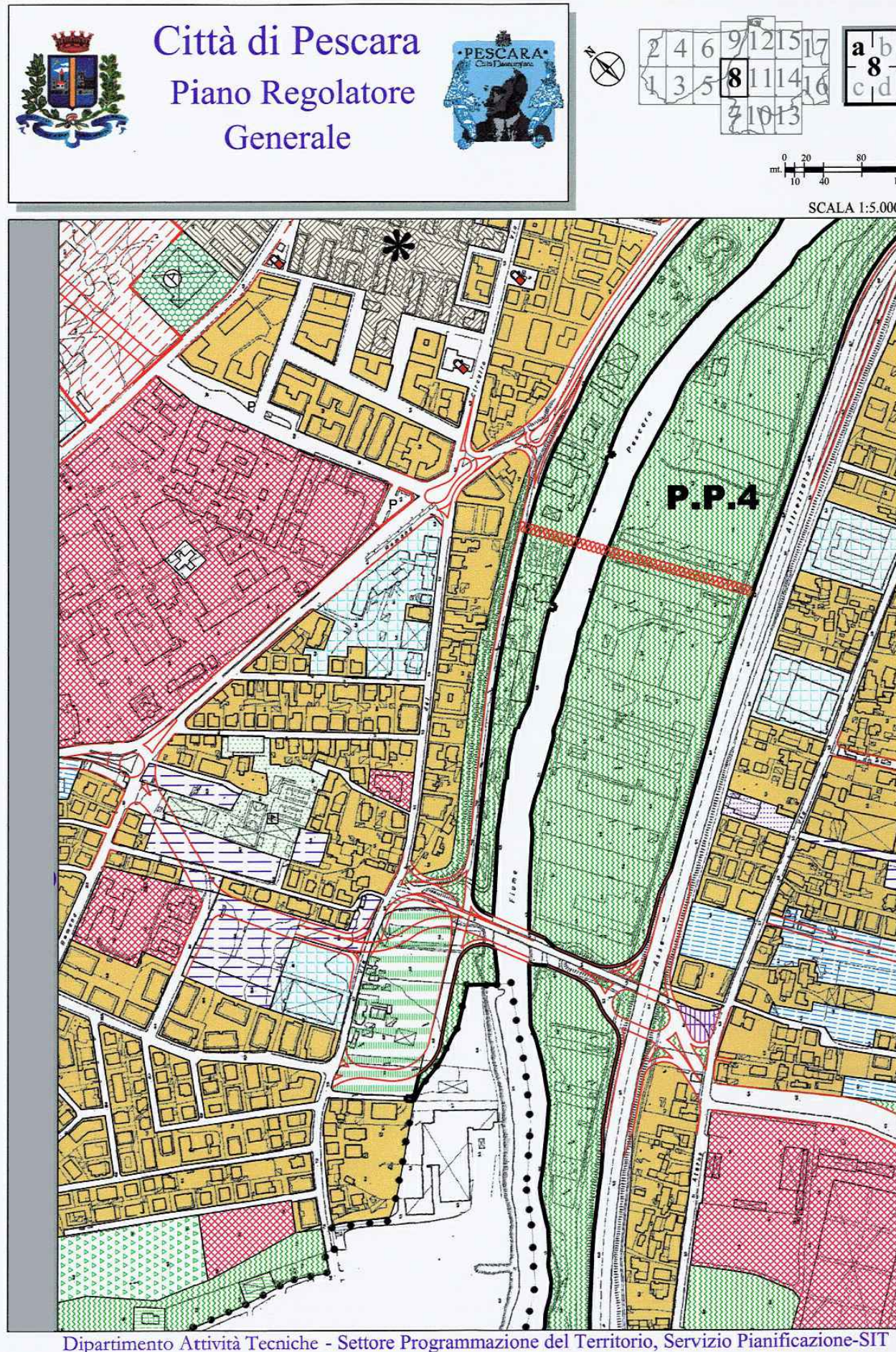
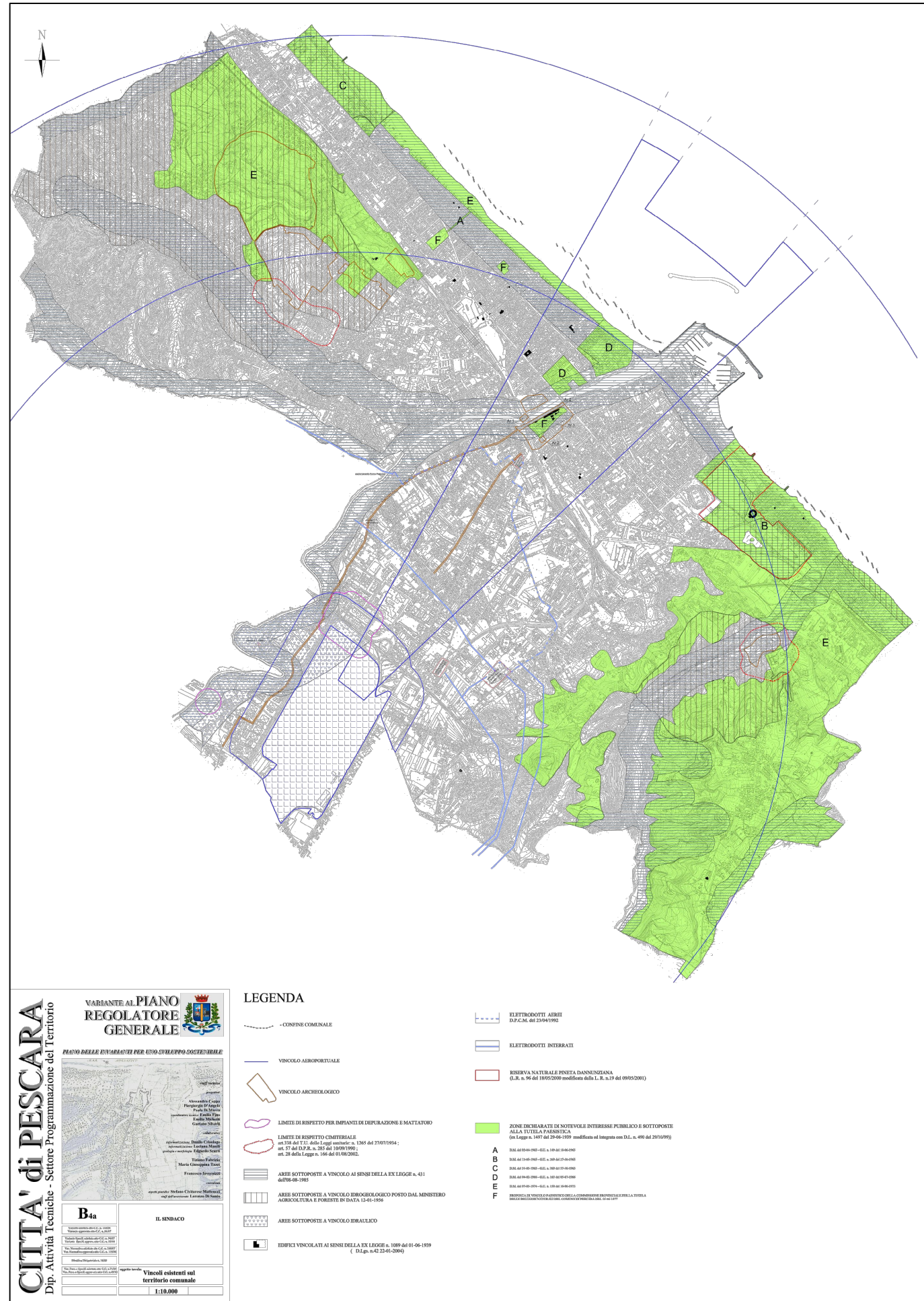
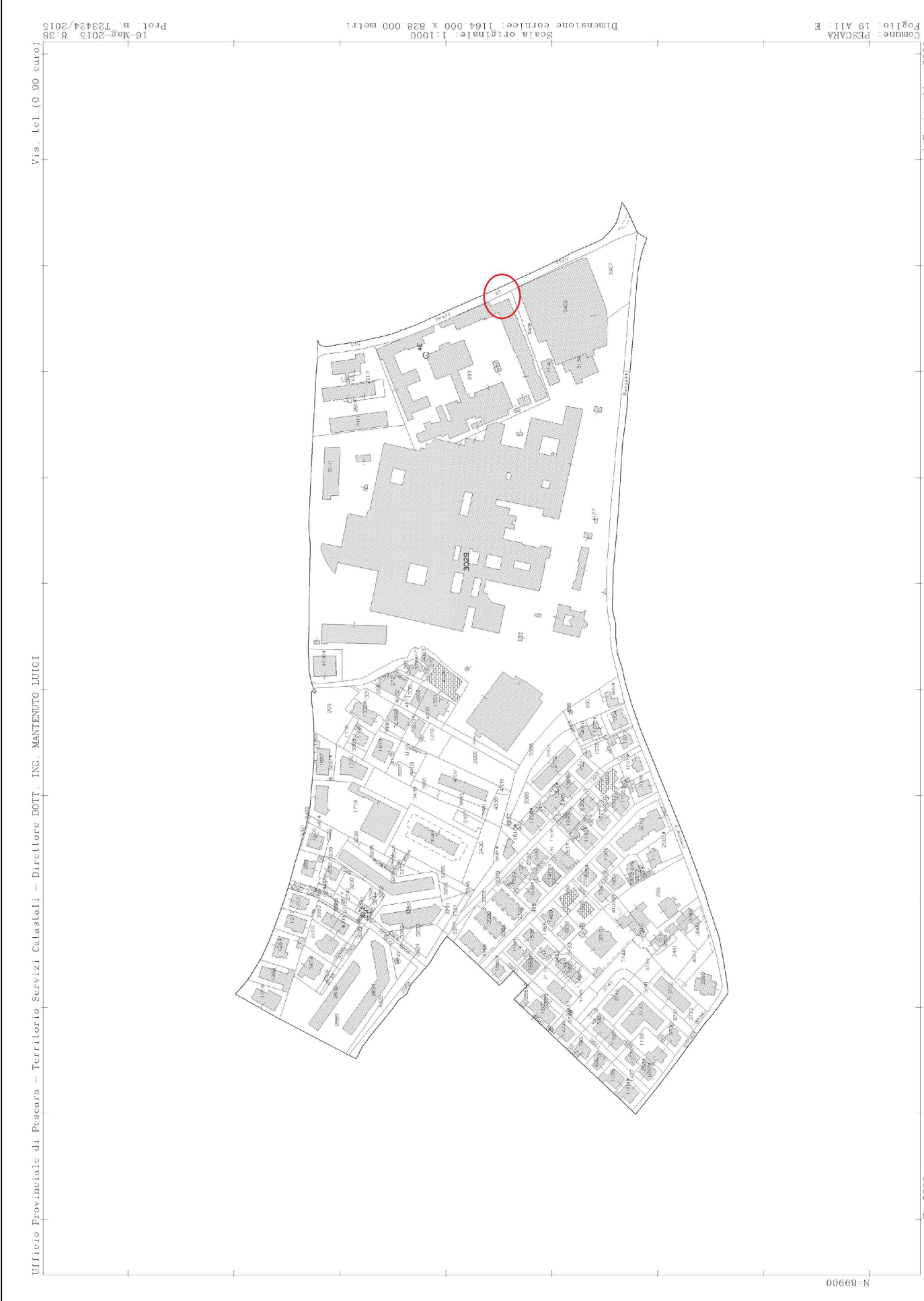


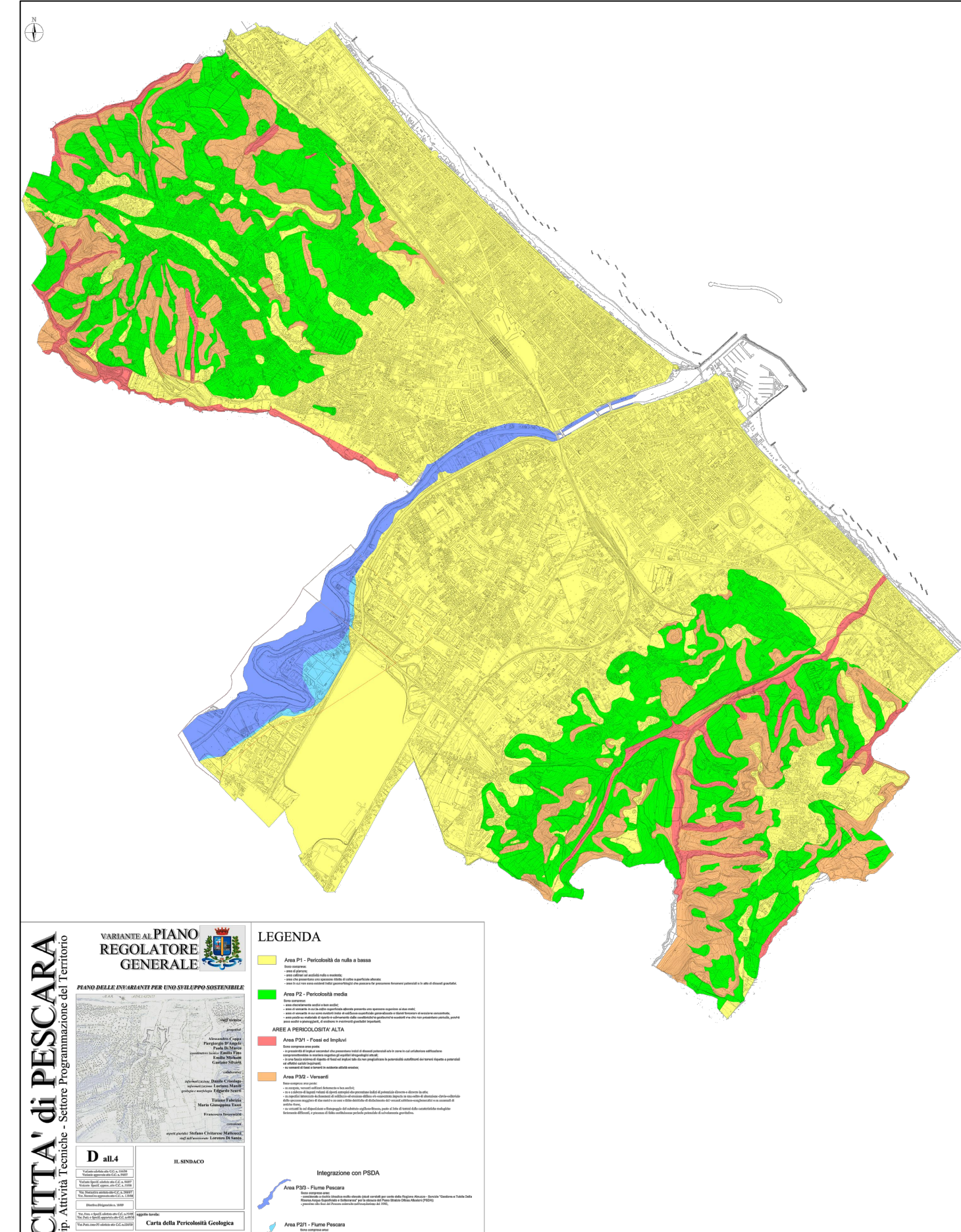
TAVOLA DEI VINCOLI



STRALCIO CATASTALE



PERICOLOSITA'
IDROGEOLOGICA



PIANO PAESISTICO
REGIONALE

